

Data wysłania: 30.04.2025

Data otrzymania: 30.04.2025

Urząd Miejski w Łęcznej
21-010 Łęczna Plac Kościuszki 6

6369/25/DG

Wpłynęło dn. 05-05-2025

Przyjęto przez: Beata Skoczylas



Od: LASY PAŃSTWOWE NADLEŚNICTWO ŚWIDNIK W ŚWIDNIKU

<AE:PL-17669-23492-HVHIS-23>

Do:

URZĄD MIEJSKI W ŁĘCZNEJ

<AE:PL-89258-89789-JAASC-34>

2025-05-06
A. Zabiłotca
[Signature]

Znak sprawy: ZG.073.1.2025

- do wiadomości: Kom. Kolucyfa i Odn. Św. 214
[Signature]

Dzien dobry,

Proszę o przekazanie do przewodniczącego/przewodniczącej rady miasta/gminy.

Załączniki:

1. prezentacja_dla_gmin_-_gmina_łęczna.pdf
2. pismo_przewodnie_gmina_łęczna.pdf



Świdnik, dnia 30.04.2025

Zn.spr.: ZG.073.1.2025
(wyłącznie drogą elektroniczną)

**Sz. P.
Przewodniczący Rady
Miejskiej w Łęcznej**

Zgodnie z Zarządzeniem nr 115 Dyrektora Generalnego Lasów Państwowych z dnia 18 września 2024r. oraz Zarządzeniem zmieniającym nr 26 Dyrektora Generalnego Lasów Państwowych z dnia 6 marca 2025 r., Nadleśnictwo Świdnik przesyła informacje o działalności oraz wyraża gotowość do jej przedstawienia na sesji rady gminy.

Z poważaniem
Adam Kot
Nadleśniczy

(podpisano kwalifikowanym podpisem elektronicznym)

Załączniki

1. Informacja o działalności nadleśnictwa na terenie Gminy.



Podpis elektroniczny zweryfikowany
w dniu 2025-05-05

ważny - nieważny - brak możliwości weryfikacji
J. Kuchel
podpis



www.lasy.gov.pl



Las Państwowe

100 LAT
1924-2024
Lasów Państwowych

Nadleśnictwo Świdnik

Informacja o działalności w roku 2024
Plany na rok 2025



Las Państwowe

Las Państwowe to ogólnopolska organizacja, zarządzająca większością zasobów leśnych kraju. W naszej pieczy znajduje się przeszło 7,6 mln ha gruntów. To 1/4 Polski. Państwa Nadleśnictwo to jedno z 429 nadleśnictw, które zarządzają lasami na poziomie lokalnym. Dbą o przyrodę, udostępnia lasy dla rekreacji, ale jest też istotnym podmiotem gospodarczym. Dostarcza drewno, które służy nam wszystkim, zatrudnia i generuje miejsca pracy. Jest płatnikiem lokalnych podatków. Szczegółowe dane nt. działalności nadleśnictwa znajdują Państwo na kolejnych stronach.

W tym roku po raz pierwszy kierujemy tego rodzaju raporty do samorządów gminnych w całej Polsce. Samorzady to nasz naturalny i bliski partner. To Państwo posiadają mandat uzyskany w demokratycznych wyborach, uprawniający do reprezentowania strony społecznej.

Raport traktujemy jako narzędzie w dialogu, który leśnicy chcą prowadzić ze stroną społeczną. Uważamy za oczywiste, że powinni Państwo dowiadywać się o naszej działalności. O jej efektach w minionym roku i o naszych zamierzeniach na rok bieżący. Niech to będzie podstawa do dyskusji na temat sposobów zarządzania lasami, ich wpływu na gospodarkę, klimat i stosunki wodne. O oczekiwaniach społecznych. Stoimy na stanowisku, że debata i konsultacje w środowisku lokalnym mają szczególną wartość. Bo odbywają się w poczuciu odpowiedzialności i realnej oceny skutków podejmowanych decyzji.

Włodzisław Vasy



Dyrektor Generalny
Lasów Państwowych

**DLACZEGO
PRZESYŁAMY TEN
RAPORT?**

Część I

O Nadleśnictwie

www.lasy.gov.pl

3

Lokalizacja

Nadleśnictwo Świdnik jest jednym z dwudziestu pięciu nadleśnictw wchodzących w skład Regionalnej Dyrekcji Lasów Państwowych w Lublinie, położone w centralnej części obszaru administrowanego przez RDLP w Lublinie.

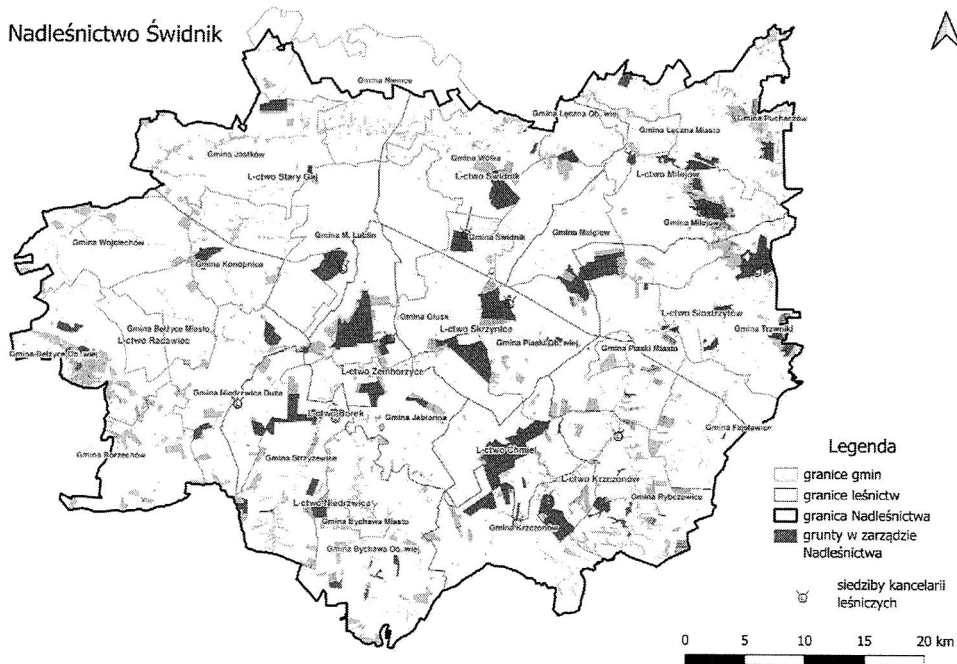
Lasy nadleśnictwa położone są na terenie województwa lubelskiego. Nadleśnictwo Świdnik swym zasięgiem obejmuje 5 powiatów (w tym 1 powiat grodzki) i 23 gminy, w tym 4 gminy miejsko-wiejskie (Bełżyce, Bychawa, Łęczna i Piaski), 2 gminy miejskie (Lublin, Świdnik).

Według regionalizacji przyrodniczo-leśnej lasy Nadleśnictwa Świdnik znajdują się w zasadniczej części w VI Krainie Małopolskiej i 4 dzielnic - Wyżyny Zachodniolubelskiej i Mezonejonu Wyżyny Zachodniolubelskiej, a ich północno-wschodni kraniec w IV Krainie Mazowiecko-Podlaskiej i 7 Dzielnic - Wyżyny Wschodniolubelskiej i Mezonejonu Polesia Wołyńskiego. Obszar Nadleśnictwa leży na prawym skrzydle dorzecza Wisły w międzyrzeczu Wisły i Bugu.

www.lasy.gov.pl

4

Nadleśnictwo Świdnik



Zasoby w zarządzie Nadleśnictwa Świdnik

| | Nadleśnictwa Świdnik Ogółem | Nadleśnictwa Świdnik w granicy administracyjnej gminy Łeczna |
|---------------------------------------|---------------------------------------------------------------------------------------------------------------|----------------------------------------------------------------------------------------------|
| Powierzchnia gruntów | 11 589,38 ha | 152,49 ha |
| Powierzchnia lasów | 11 445,49 ha | 151,44 ha |
| Średni wiek d-stanów | 77 | 52 |
| Skład gatunkowy d-stanów | 41% Dąb, 35% Sosna, 8% Grab, 6% Brzoza, 3% Olcha, 2% Buk, 1% Modrzew, 1% Osika, 1% Lipa, 2% pozostałe gatunki | 35% Dąb, 23% Sosna, 14% Olcha, 10% Buk, 6% Grab, 4% Modrzew, 3% Brzoza, 5% pozostałe gatunki |
| Zapas drzewny (stan na 01.01.2021 r.) | 3 657 884 m ³ | |
| Zasobność (stan na 01.01.2021 r.) | 331 m ³ /ha | |
| Przyrost | 701 000 m ³ | |

Lasy ochronne na terenie Nadleśnictwa Świdnik

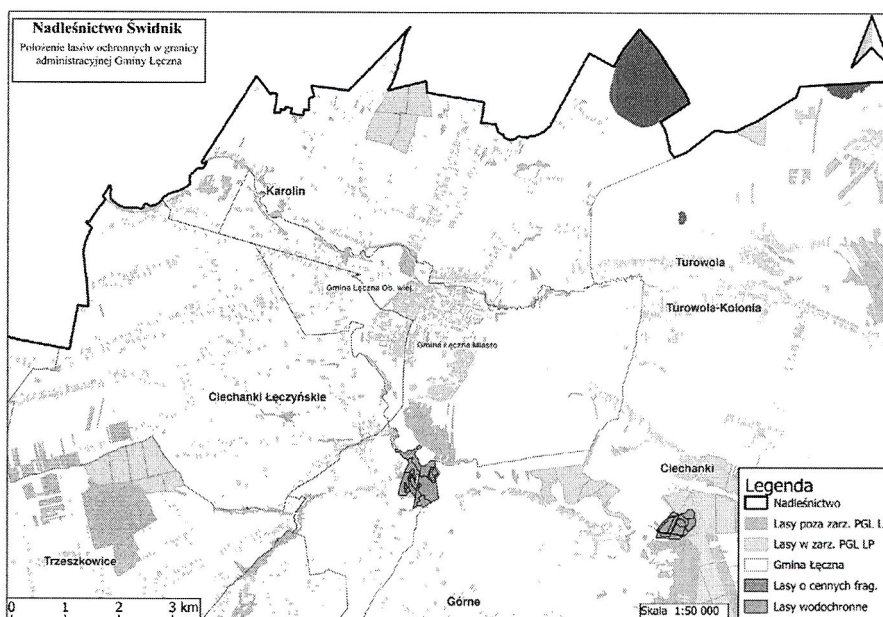
| | |
|----------------------------------------------------------------------------------------------------------------------------|------------|
| Lasy ochronne razem | 5756,36 ha |
| Lasy wodochronne | 1552,90 ha |
| Lasy glebochronne | 471,1 ha |
| Lasy w granicach administracyjnych miast i w odległości do 10 km od granic administracyjnych miast liczących ponad 50 tys. | 4695,42 ha |
| Lasy o cennych fragmentach rodzimej przyrody | 108,72 ha |

* Jedno wydzielenie może być przypisane do wielu kategorii lasów ochronnych.

W granicy administracyjnej Gminy Łęczna zatwierdzono lasy ochronne o powierzchni 49,11 ha.

www.lasy.gov.pl

7



www.lasy.gov.pl

8

Ochrona przyrody na terenie Nadleśnictwa Świdnik

6
Rezerwatów Przyrody
(205,10 ha)

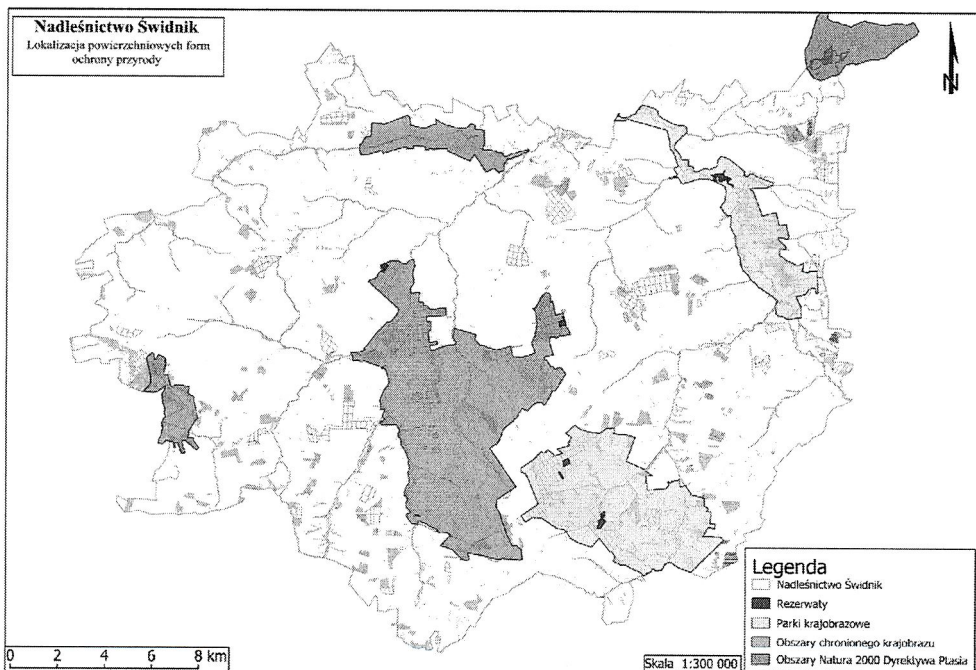
2
Parki Krajobrazowe
(18649,66 ha, w tym na
gruntach Nadleśnictwa Świdnik
3738,21 ha)

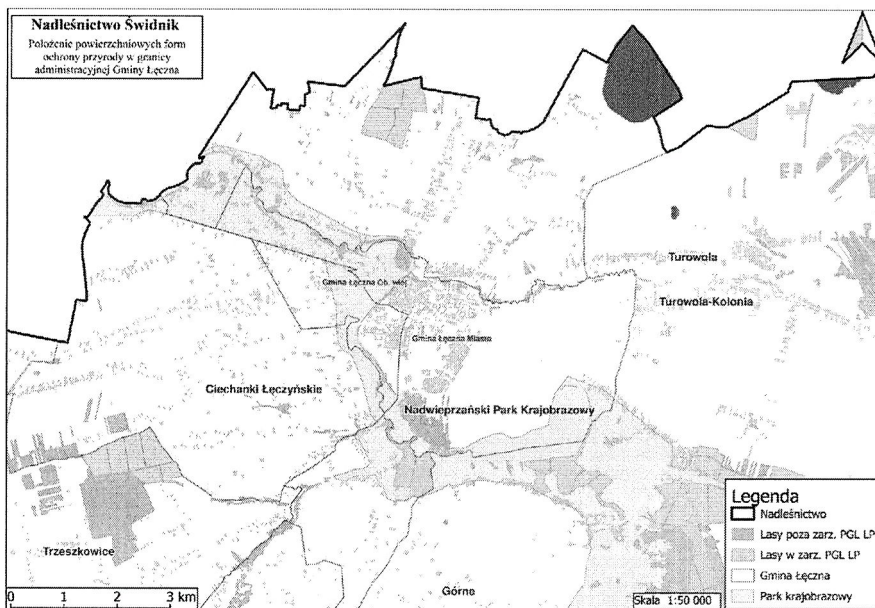
2
**Obszary Chronionego
Krajobrazu**
(44120 ha, w tym na gruntach
Nadleśnictwa Świdnik 3128,59
ha)

5
Obszarów Natura 2000
(2020,41 ha, w tym na gruntach
Nadleśnictwa Świdnik 195,26
ha)

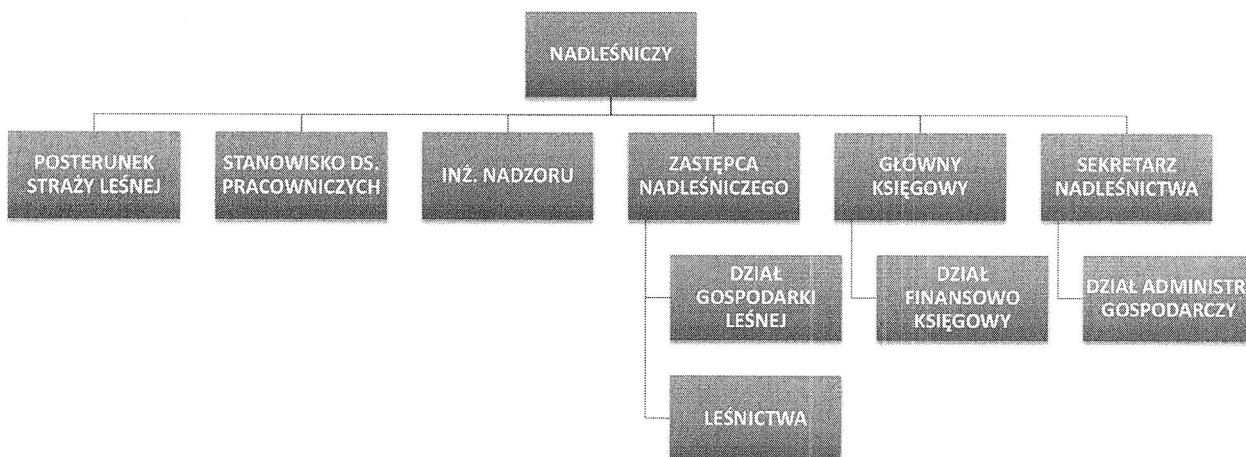
12
Pomników Przyrody

Ochrona Gatunkowa
(16 stref ochronnych
ptaków)





Schemat organizacyjny Nadleśnictwa Świdnik



Specyficzne rodzaje działalności

- Szkółka:
 - Powierzchnia produkcyjna: 450 ar
 - Produkcja sadzonek w 2024 r.: 1 629 tyś. (So, Db s, Db b, Bk, Kl, Jw, Czar, Lp, Brz, Ol, Md i gatunki ozdobne: żywotnik, świerk kłujący, sosna górską, sosna żółta)
- Baza nasienna:
 - Gospodarcze drzewostany nasienne: 192,2 ha (Db, Brz, Ol, Wz)
 - Uprawy pochodne: 47,57 ha
 - Plantacje nasienne: 30,21 ha (Lp, Czar, So, Md)
 - Plantacyjne uprawy nasienne: 16,15 ha (So, Md)
 - Drzewa mateczne: 17 szt. (Czar, Wz g, Kl, Wz szyp.)
 - Źródła nasion: 1 szt. (Czar)

Plan urządzenia lasu – podstawa działalności nadleśnictwa

To kluczowy dokument określający zasady gospodarki leśnej i podstawa naszego działania. Opracowany **na 10 lat**. **W Nadleśnictwie Świdnik PUL obowiązują od 01.01.2021 roku do 31.12.2030 roku**. Obejmuje całe nadleśnictwo, ale indywidualne planowanie dotyczy wydzieleń, czyli kilkuhektarowych, jednolitych fragmentów lasu. Takich wydzieleń jest w naszym nadleśnictwie kilka tysięcy.

Plan wykonali specjaliści spoza Lasów Państwowych. Zatwierdził Minister Klimatu i Środowiska.

Plan zawiera opis i ocenę stanu lasu oraz cele, zadania i metody prowadzenia gospodarki leśnej. Proces jego tworzenia i zatwierdzania jest precyzyjnie uregulowany i angażuje różne podmioty oraz społeczeństwo.

W jakim celu wykonujemy plan?

- **Zrównoważone zarządzanie lasami** – zapewnienie równowagi między ochroną przyrody a użytkowaniem lasów
- **Ochrona ekosystemów leśnych** – uwzględnienie obszarów chronionych i działań na rzecz bioróżnorodności
- **Planowanie pozyskania drewna** – określenie, ile drewna można pozyskać, bez naruszania stabilności lasów
- **Dostosowanie gospodarki leśnej do warunków środowiskowych** – uwzględnienie klimatu, gleby i zasobów wodnych

Rozmiar zadań zapisanych w planie urządzenia lasu

- etat miąższościowy użytków rębnych: **337 021 m³**
- etat powierzchniowy cięć w użytkowaniu przedrębny: **6 628,13 ha**
- szacunkowe pozyskanie w użytkowaniu przedrębny: **298 264 m³**
- projektowana powierzchnia zalesień i odnowień: **943,92 ha**
- projektowana powierzchni pielęgnowania lasu: **940,03 ha**

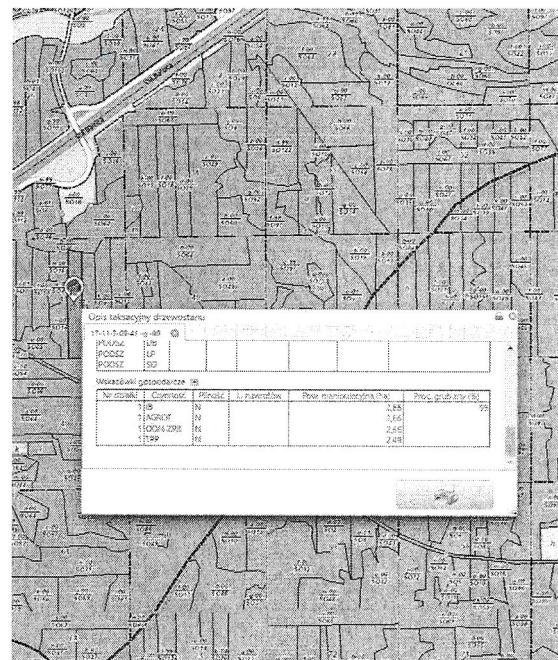


Plan dostępny dla każdego

- **Działamy transparentnie.** Dlatego przy tworzeniu planu odbywają się konsultacje społeczne. Gotowy plan podlega strategicznej ocenie oddziaływania na środowisku i jest opiniowany przez RDOŚ, IOŚ
- **Każdy ma wgląd do planu.** Plan urządzenia lasu umieszczamy w internetowym BIP. Do pobrania udostępniamy opis nadleśnictwa (elaborat) i program ochrony przyrody Plan Urządzenia Lasu-Nadleśnictwo Świdnik
- **Sprawdź, co zaplanowaliśmy w znanym Ci fragmencie lasu.** Treść planu trafia także do Banku Danych o Lasach (bdl.lasy.gov.pl). Tutaj każdy może zapoznać się z charakterystyką wybranego wydzielenia leśnego i sprawdzić, jakie prace będziemy prowadzić w tym fragmencie lasu



www.lasy.gov.pl



17

Nadzór nad lasami niepaństwowymi

Lasy w Polsce zajmują powierzchnię 9 255 tys. ha (29,6% pow. kraju) z tego 19,3%, stanowią lasy prywatne (1 786 tys. ha) [wg Raportu o stanie lasów 2018]. Nadzór nad lasami niepaństwowymi sprawują starostowie w ramach zadań własnych lub mogą powierzyć go nadleśniczemu.

W granicach administracyjnych Nadleśnictwa Świdnik lasy prywatne zajmują powierzchnię 12 194,54 ha, co stanowi 51,7% powierzchni leśnej, a położone są w 4 powiatach ziemskich, sprawujących nadzór we własnym zakresie oraz powiecie grodzkim - mieście Lublin, który obowiązki nadzoru nad lasami o pow. 342,04 ha powierzył nadleśniczemu Nadleśnictwa Świdnik.

W ramach obowiązków wynikających z ustawy o lasach z dn. 28.09.1991 r. (Dz.U. z 2020 r., poz. 1463 z późniejszymi zmianami) nadleśnictwo:

- Sporządza plany zalesień i inwestycji w ramach programu PROW,
- Służy doradztwem w sprawach prowadzenia gospodarki leśnej dla właścicieli lasów i gruntów przeznaczonych do zalesienia.
- Wykonuje zabiegi zwalczające i ochronne w lasach także prywatnych w razie wystąpienia organizmów szkodliwych, zagrażających trwałości lasów.
- Lasy Państwowe ponadto opracowują coroczne wielkoobszarowe inwentaryzacje stanu lasów oraz prowadzą bank danych o lasach, dostępny pod adresem: <https://bdl.lasy.gov.pl/portal>

Obecnie Nadleśnictwo Świdnik sprawuje nadzór nad lasami niepaństwowymi wyłącznie na terenie gminy Miasta Lublin.

www.lasy.gov.pl

18

Gospodarowanie gruntami

| | 2024 | 2023 | 2022 |
|--------------------------------|----------|-----------|-----------|
| Realizacja specustawy drogowej | -1,70 ha | -0,08 ha | -1,16 ha |
| Nabywanie gruntów | +0,54 ha | +3,66 ha | +1,17 ha |
| Modernizacja gruntów | +1,59 ha | + 0,12 ha | + 0,63 ha |

Nabywcy Drewna

- Liczba wystawionych asygnat (sprzedaż detaliczna): 3061
- Liczba firm: 168
- 10 największych nabywców drewna w roku 2024:

| | |
|-----|---------------------------------------------------|
| 1. | TMD-TRAK SP. Z O.O. |
| 2. | KRONOSPAN MIELEC Sp. z o.o. |
| 3. | PHU "ZIELIŃSKI" Krzysztof Zieliński |
| 4. | P.P.H.U. "DREW- HURT" DARIUSZ ŁUKASIK |
| 5. | STOLMAR WRONA MARTA ZAKŁAD PRODUKCJI DRZEWNEJ |
| 6. | "HUBAL" Hubert Kiepas |
| 7. | F.P.H.T. - EXPORT-IMPORT - WOJCIECH CIEPLECHOWICZ |
| 8. | KINGWOOD BARTŁOMIEJ KIEPAS |
| 9. | PH-U MAREK CZECHOWSKI DREWNO-LUBLIN |
| 10. | Z.U.P.H. "DREW-MAD" Katarzyna Madejczyk |

Wsparcie inicjatyw społecznych w 2024 roku

| Gmina | Podmiot |
|-----------------|---------------------------------------------------|
| Białogard | Green Cone – Wildlife Rescue & Rehabilitation |
| Bielany | Fundacja Dzieciom „Zdążyć z pomocą” |
| Biłgoraj | Zespół Szkół leśnych w Biłgoraju |
| Kamionka | Koło Gospodyń Wiejskich w Biadaczce „Biadaczanki” |
| Krosno | Fundacja Pomoc Leśnikom w Krośnie |
| m. st. Warszawa | Zarząd Główny Polskiego Towarzystwa Leśnego |
| Niemce | Ochotnicza Straż Pożarna Jakubowice Konińskie |
| | Ochotnicza Straż Pożarna w Majdanie Krasienińskim |
| Wrocław | Fundacja Leśna Brać |

Wykaz obiektów turystycznych na terenie Nadleśnictwa Świdnik

| Leśnictwo Chmiel | Leśnictwo Krzczonów |
|-----------------------------------------------------|-------------------------------------------------------------------------------------------------|
| Ścieżka konna (gm. Jabłonna) | Szlak konny (gm. Krzczonów) |
| Szlak Pieszy (gm. Jabłonna) | Ścieżka edukacyjna Cieszynianka – Kamienny Wąwóz (rez. Las Królewski) (gm. Krzczonów) |
| Miejsce odpoczynku (ławki i stół) (gm. Jabłonna) | |
| Leśnictwo Milejów | Leśnictwo Siostrzytów |
| Szlak partyzancki pieszy zielony PTTK (gm. Mełgiew) | Zadaszenie drewniane Siostrzytów (Kol. Trawniki) (gm. Trawniki) |
| Szlak Nordic Walking (gm. Milejów) | Zadaszenie Drewniane Siostrzytów II (Urządzenie turystyczne kompleks Siostrzytów) (gm. Milejów) |

Wykaz obiektów turystycznych na terenie Nadleśnictwa Świdnik cd.

| Leśnictwo Skrzynice | Leśnictwo Radawiec |
|---------------------------------------------------------|---------------------------------------------|
| Zadaszenie drewniane Wierzchowiska (gm. Piaski) | Szlak Wyżynny wschodni PTTK (gm. Konopnica) |
| Zadaszenie drewniane Skrzynice (gm. Głusk) | |
| Szlak partyzancki zielony PTTK (gm. Piaski) | |
| Szlak Wyżynny wschodni PTTK (przebieg poza gruntami LP) | |

| Leśnictwo Świdnik | Leśnictwo Zemborzyce |
|-------------------------------------------------|-----------------------------------------------------------------|
| Ścieżka edukacyjna Rejkowizna (gm. Świdnik) | Wiata turystyczna (Dąbrowa) (gm. M. Lublin) |
| Izba edukacyjna (gm. Świdnik) | Szlak partyzancki pieszy zielony PTTK (gm. M. Lublin) |
| Zadaszenie drewniane Świdnik Duży (gm. Wólka) | Szlak Droga Św. Jakuba (gm. M. Lublin) |
| Miejsce ogniskowe nr 1 Rejkowizna (gm. Świdnik) | Szlak Konny (gm. M. Lublin) |
| Miejsce ogniskowe nr 2 Rejkowizna (gm. Świdnik) | Szlak Pieszy żółty Szastarka - Kaniowola (PTTK) (gm. M. Lublin) |

Część II

Co się działo w Nadleśnictwie Świdnik - podsumowanie roku 2024

Pozyskanie drewna

| Pozyskanie drewna | Nadleśnictwo Świdnik | Nadleśnictwo Świdnik w granicy administracyjnej gminy Łęczna |
|------------------------|--------------------------|--------------------------------------------------------------|
| Użytkowanie rębne | 29 481,19 m ³ | 0 m ³ |
| Użytkowanie przedrębne | 31 474,73 m ³ | 4,00 m ³ |
| Użytki przygodne | 5 035,47 m ³ | 0 m ³ |

| Zapasy drzewny Nadleśnictwa (stan na 01.01.2021 r.) | Suma pozyskanego drewna w granicy administracyjnej gminy Łęczna | Stosunek pozyskania do zapasu |
|-----------------------------------------------------|-----------------------------------------------------------------|-------------------------------|
| 3 657 884 m ³ | 4m ³ | 0,00% |

| Sortymenty | Nadleśnictwo Świdnik | Nadleśnictwo Świdnik w granicy administracyjnej gminy Łęczna |
|-------------------------|--------------------------|--------------------------------------------------------------|
| Drewno wielkowymiarowe | 25 828,63 m ³ | 0 m ³ |
| Drewno średniowymiarowe | 38 622,32 m ³ | 0 m ³ |
| Drewno małymiarowe | 1 540,44 m ³ | 4,00 m ³ |

| Drewno opałowe | Cena Średnia (zł) | Cena min. (zł) | Cena maks. (zł) |
|--------------------|-------------------|----------------|-----------------|
| S4 (wałki opałowe) | 158,53 | 14,33 | 180 |
| M2 (gałęziówka) | 34 | 34 | 34 |

25

Partnerzy gospodarczy - Usługobiorcy

Zakłady usług leśnych działające na terenie gminy Łęczna:

| | |
|----------------------------------------------------------------------------------------------------|-------------------------------------------------------------|
| WYKONAWCA (ZAKŁAD USŁUG LEŚNYCH) STANISŁAW AUGUSTYNIAK ZAKŁAD USŁUG LEŚNYCH | Gminy w zasięgu działania ZUL 035 - Łęczna Ob. wiej., |
|----------------------------------------------------------------------------------------------------|-------------------------------------------------------------|

Hodowla i ochrona lasu

| | Nadleśnictwo Świdnik | Nadleśnictwo Świdnik w granicy administracyjnej gminy Łęczna |
|-------------------------|----------------------|--------------------------------------------------------------|
| Odnowienia | 92,10 ha | 0 ha |
| Zalesienie | 0,53 ha | 0 ha |
| Trzebieże | 697,41 ha | 0 ha |
| Czyszczenia | 170,28 ha | 6,63 ha |
| Pielęgnowanie upraw | 315,86 ha | 1,50 ha |
| Zwalczanie chemiczne | 0 ha | 0 ha |
| Ochrona przed zwierzyną | 229,57 ha | 1,80 ha |

Ochrona przyrody – zabiegi wykonane w obiektach chronionych

| Gmina | Formy ochrony przyrody | Zabiegi ochronne |
|-----------------------------|---------------------------------------------------------------------------------------------------|-------------------------------------------------------------------------------------------------------------------------------------------------------------------------------------------------------------------------------------|
| Łęczna obszar wiejski | 1) Nadwieprzański Park Krajobrazowy 2) Obszar Natura 2000 Dolina Środkowego Wieprza PLH 060005 | Realizacja PZO dla obszaru Natura 2000 Dolina Środkowego Wieprza poprzez zwiększanie lub utrzymanie zasobów martwego drewna. Pozostawianie do naturalnego rozpadu części drzew martwych i zamierających oraz drzew biocenotycznych. |

Zagrożenia i przeciwdziałanie zagrożeniom

| | Nadleśnictwo Świdnik | Nadleśnictwo Świdnik w granicy administracyjnej gminy Łęczna |
|--------------------------------------------|------------------------|--------------------------------------------------------------|
| Rozmiar pozyskania sanitarnego | 5366,14 m ³ | 0 m ³ |
| Liczba pożarów | 1 | 0 |
| Powierzchnia pożarów | 0,05 ha | - |
| Stwierdzone zagrożenie ze strony patogenów | 582,96 ha | 0 ha |
| Przebudowa drzewostanów | 61,72 ha | 0 ha |
| Koszty ochrony przeciwpożarowej | 147 534,03 zł | |
| Koszty wykonania melioracji | 247 848,36 zł | 0 zł |

Część III

Co będzie się działo w Nadleśnictwie Świdnik? - plany 2025

Pozyskanie drewna

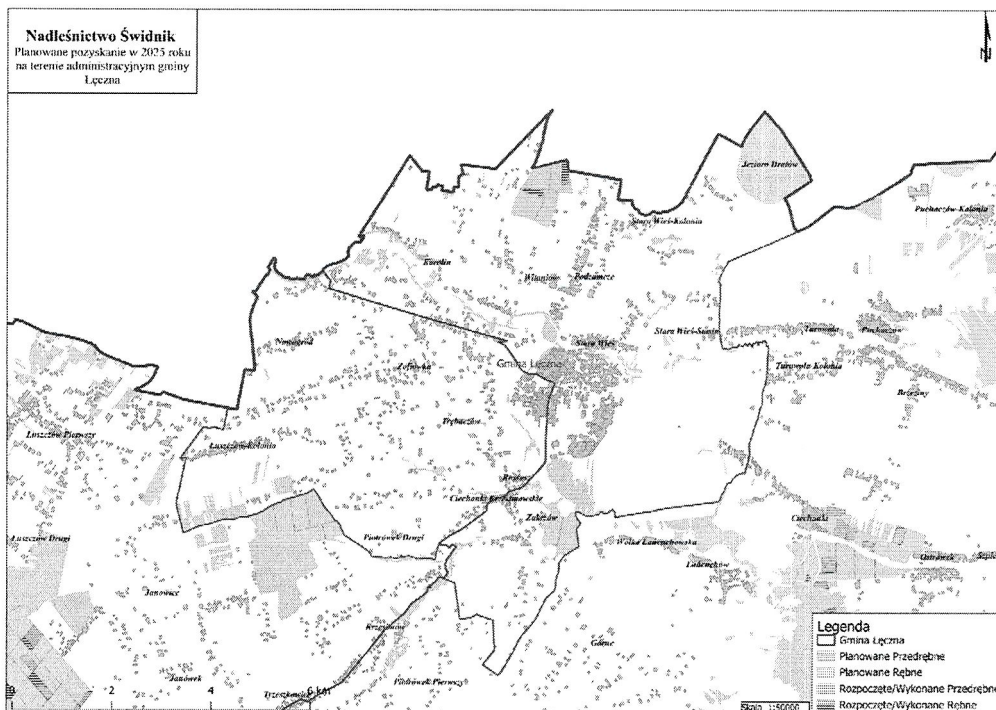
| Pozyskanie drewna | Nadleśnictwo Świdnik | Nadleśnictwo Świdnik w granicy administracyjnej gminy Łęczna |
|------------------------|-----------------------|--------------------------------------------------------------|
| Użytkowanie rębne | 28 218 m ³ | 0 m ³ |
| Użytkowanie przedrębne | 32 252 m ³ | 242 m ³ |
| Użytki przygodne | 5 632 m ³ | 22,54 m ³ |

| Zapasy drzewny Nadleśnictwa (stan na 01.01.2021 r.) | Suma pozyskanego drewna w granicy administracyjnej gminy Łęczna | Stosunek planowanego pozyskania do zapasu |
|-----------------------------------------------------|-----------------------------------------------------------------|-------------------------------------------|
| 3 657 884 m ³ | 264,54 m ³ | 0,01% |

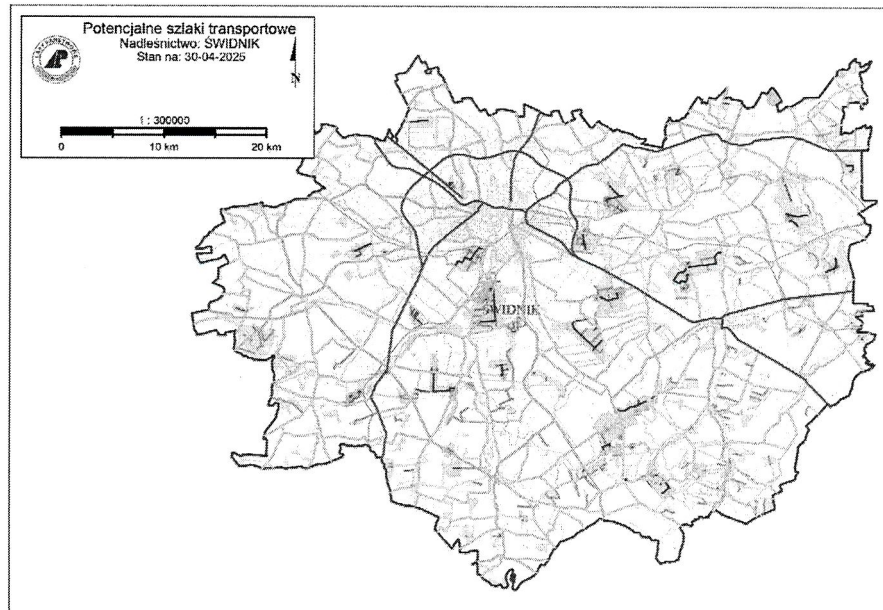
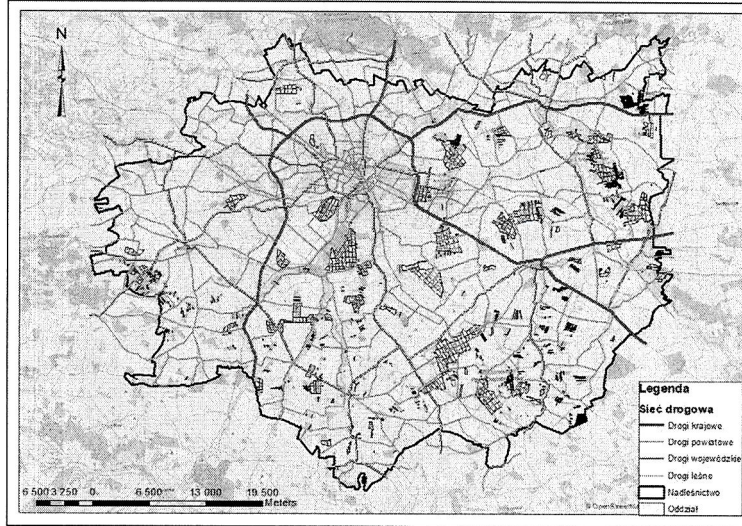
| Sortymenty | Nadleśnictwo Świdnik | Nadleśnictwo Świdnik w granicy administracyjnej gminy Łęczna |
|-------------------------|-------------------------|--------------------------------------------------------------|
| Drewno wielkowymiarowe | 26 713 m ³ | 0 m ³ |
| Drewno średniowymiarowe | 37 147 m ³ | 258,14 m ³ |
| Drewno małymiarowe | 2 103,42 m ³ | 6,40 m ³ |

| Drewno opałowe | Cena średnia (zł) | Cena min. (zł) | Cena maks. (zł) |
|--------------------|-------------------|----------------|-----------------|
| S4 (wałki opałowe) | 158,05 | 55 | 180 |
| M2 (gałęziówka) | 33,70 | 10,20 | 34 |

Lokalizacja planowanych prac w 2025 roku



Potencjalne szlaki transportowe



Hodowla i ochrona lasu

| | Nadleśnictwo Świdnik | Nadleśnictwo Świdnik w granicy administracyjnej gminy Łęczna |
|-------------------------|----------------------|--------------------------------------------------------------|
| Odnowienia | 85,12 ha | 0 ha |
| Zalesienie | 0 ha | 0 ha |
| Trzebieże | 722,24 ha | 8,69 ha |
| Czyszczenia | 150,38 ha | 0 ha |
| Pielęgnowanie upraw | 427,91 ha | 0 ha |
| Zwalczanie chemiczne | 0 ha | 0 ha |
| Ochrona przed zwierzyną | 266,26 ha | 0 ha |

Przeciwdziałanie zagrożeniom

| | Nadleśnictwo Świdnik | Nadleśnictwo Świdnik w granicy administracyjnej gminy Łęczna |
|---------------------------------|----------------------|--------------------------------------------------------------|
| Koszty ochrony przeciwpożarowej | 152 500,00 zł | |
| Koszty wykonania melioracji | 285 029,12 zł | 0 zł |

Współpraca, ochrona przyrody, wydarzenia

- Nadleśnictwo złożyło wniosek do RDOŚ w Lublinie o ustanowienie rezerwatu przyrody *Zakrzów*.
- Ogłoszono nabór do zespołu lokalnej współpracy, pierwsze robocze spotkanie zaplanowano na 10 maja 2025 r.

Kontakt

LASY PAŃSTWOWE
NADLEŚNICTWO ŚWIDNIK
21-040 Świdnik k. Lublina
ul. Lotnicza 4
swidnik@lublin.lasy.gov.pl



