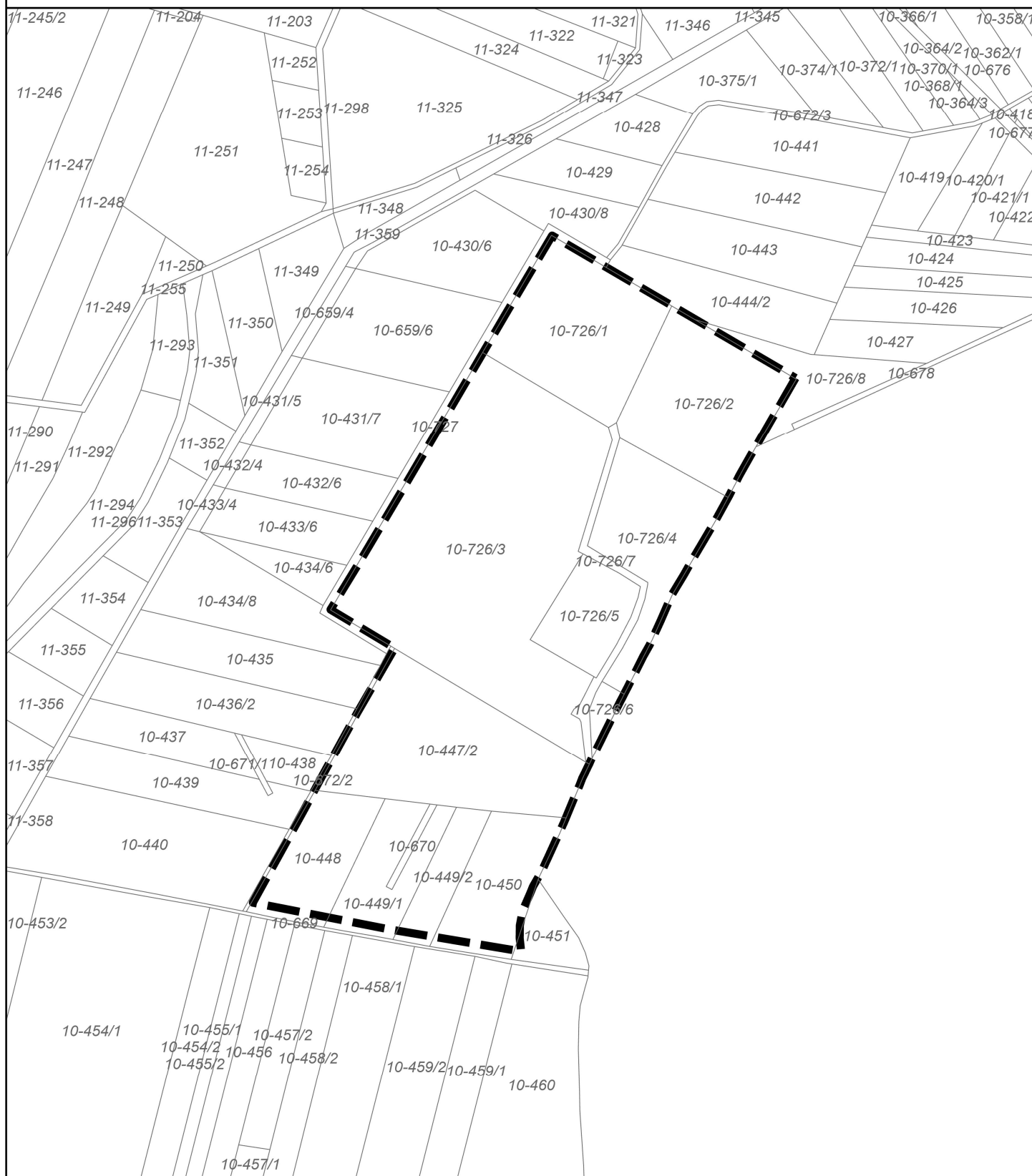
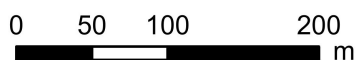



Załącznik do Uchwały Nr VI/30/2024 Rady Miejskiej w Łęcznej  
z dnia 25 września 2024 r. w sprawie przystąpienia do sporządzania zmiany  
miejscowego planu zagospodarowania przestrzennego gminy Łęczna - etap II



SKALA 1:5000



 granica obszaru objętego zmianą planu

